

ИНСТРУКЦИЯ ПОЛЬЗОВАТЕЛЯ

Фитнес браслет Youwell Smartband



- Благодарим вас за выбор Smartband!

- Пожалуйста, прочитайте внимательно инструкцию пользователя в целях безопасного использования данного продукта, и в дальнейшем также держите инструкцию при себе для обращения к ней в случае возникновения проблем.

Содержание

Обзор

Общая информация.....	3
Компоненты устройства.....	3
OLED дисплей.....	4

Первоначальная настройка

Как начать использовать браслет.....	5
Как подзарядить браслет.....	5
Установка приложения и синхронизация.....	6
Как носить браслет.....	7

Измерения

Как использовать браслет.....	8
Как просмотреть данные.....	9-10

♥ Основные технические параметры:

Youwell Smartband используется для измерения количества пройденных шагов, расстояния, потраченных калорий и показателей сна. Устройство поддерживает технологию Bluetooth 4.0, таким образом, пользователь через Bluetooth может устанавливать на своем фитнес браслете время, данные профиля и т.д. Информация с браслета может быть также загружена в приложение TrackMe на Вашем мобильном устройстве на базе iOS или Android, которое также поддерживает технологию Bluetooth 4.0. Таким образом пользователь может иметь доступ к своим данным в любое время.

Основные технические параметры:

- a) поддержка технологии Bluetooth 4.0
- b) OLED дисплей
- c) запись результатов измерений в течение 7 дней, запись каждые 5 минут в случае изменений
- d) отражение на дисплее пройденных шагов, пройденного расстояния, потребленных калорий и текущего времени.



♥ Как начать использовать браслет

При первом использовании браслета необходимо нажать кнопку. На дисплее ничего не отразится, потому что устройство еще не выведено из заводского режима. Пожалуйста, нажмите и удерживайте кнопку в течение 5 секунд, и устройство перейдет в нормальный режим работы.

⚠ ПРЕДУПРЕЖДЕНИЕ

На заметку:

- (1) Если устройство находится в заводском режиме, и вы производите его подзарядку, то оно переключится на нормальный режим и сможете начать измерения.
- (2) Когда заводской режим отключится, то браслет будет показывать исходные данные по времени: 0:00.
- (3) После синхронизации с мобильным устройством браслет получит данные по времени с телефона и начнет отражать текущее время.

♥ OLED дисплей

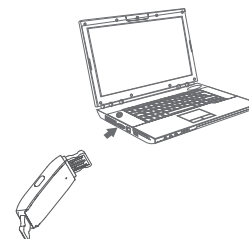
СИМВОЛ	ОПИСАНИЕ
0 	Шаги
17:00	Текущее время
0.0 	Количество потраченных калорий (kcal)
0.00 	Пройденное расстояние

♥ Как подзарядить устройство

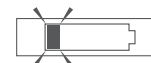
Когда на OLED дисплее отражается данный символ – это напоминание, что устройство нужно срочно подзарядить.



Подсоедините USB интерфейс к компьютеру для осуществления подзарядки.



Во время подзарядки батареи на дисплее будет высвечиваться и мигать символ батареи.





Если на дисплее высветилась следующий символ, то это означает, что подзарядка батареи завершена.



♥ Установка приложения и синхронизация

- Загрузите и установите приложение TrackMe на свое мобильное устройство на базе iOS или Android с поддержкой технологии Bluetooth 4.0.
- Включите Bluetooth и приложение. Проверьте, чтобы они оба были включены, пока идет процесс синхронизации.
- При включенном OLED дисплее нажмите и удерживайте в течение 7 секунд кнопку на педометре для начала синхронизации.

Символ  символ  будут отражаться на OLED дисплее по очереди, показывая, что идет процесс синхронизации.



Если процесс успешно завершен, то высветится символ "Success!" на дисплее.

Success!

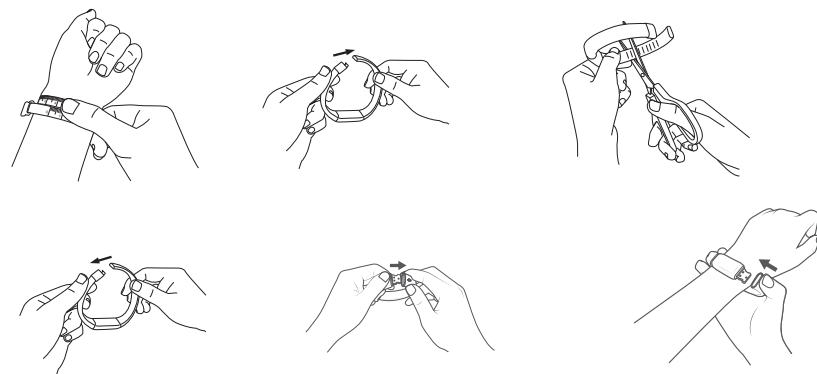
В случае сбоя на дисплее появится символ "Fail!"

Fail!

Данные измерений будут переданы в мобильное приложение TrackMe, если синхронизация с вашим устройством пройдет успешно.

♥ Как носить Smartband

1. Для надевания браслета впервые используйте измерительную ленту для измерения Вашего запястья.
2. Отсоедините манжетку браслета от металлической пряжки.
3. Выберите подходящую длину манжетки браслета и отрежьте лишнее.
4. Используйте металлическую пряжку для фиксации манжетки или регулировки ее длины.
5. Для ежедневного ношения вставьте часть манжетки с иконкой USB в USB интерфейс устройства.
6. Соедините другую часть манжетки с устройством.
7. Теперь вы можете начать измерения.



♥ Как использовать устройство

Следуйте подсказкам в инструкции, чтобы надеть Smartband. После этого браслет может производить измерения.



Данные измерений будут переданы в приложение TrackMe со следующей синхронизацией данных с Вашим устройством.



♥ Режим сна

Для просмотра данных параметров вашего сна Вы должны активировать режим сна на своем браслете. Перед тем, как лечь спать, вам необходимо нажать и удерживать в течение 5 секунд кнопку на браслете. Вы почувствуете вибрацию и на дисплее появится индикатор режима сна. После пробуждения не забудьте перевести свой браслет в дневной режим таким же образом. После очередной синхронизации с устройством все ваши параметры сна будут доступны для просмотра на ночном экране приложения.

♥ Как просмотреть данные

Пока дисплей отключен и уровень подзарядки устройства достаточен, нажмите кнопку на браслете, дисплей отразит картинку с последнего сеанса просмотра.



Например, в последний раз дисплей отражал количество потраченных калорий перед тем, как его выключили. Если вы теперь нажмете кнопку на браслете, то дисплей сначала отразит уровень подзарядки



При повторном нажатии кнопки, дисплей покажет расстояние, которое Вы прошли.



После этого, нажмите кнопку снова, и дисплей покажет количество сделанных шагов.

541 

Снова нажмите кнопку и дисплей покажет текущее время.

17:00

При отсутствии последующих действий дисплей отключится через несколько секунд.



ПРЕДУПРЕЖДЕНИЕ

На заметку: данные за день обнуляются автоматически, когда время будет 0:00. Данные не могут быть обнулены в ручном режиме.

♥ Устранение неисправностей

Проблема	Причина	Решение
Fail!	Сбой синхронизации	Пожалуйста, проверьте следующее: - Bluetooth включен - Коллектор приложения включен - оба устройства находятся в пределах требуемого расстояния для передачи данных
Неадекватные результаты измерений: огромная разница между двумя последними измерениями	Менее 10 шагов	Продолжайте идти и сделайте более 10 шагов
	Скольжение или ношение шлепанцев (тапочек) при ходьбе	Ходите в нормальном режиме

Проблема	Причина	Решение
Нет изображения на дисплее при включенном устройстве	Недостаточный уровень подзарядки	Произведите подзарядку своевременно
	Устройство не было переключено с заводского режима для первого измерения	Нажмите и удерживайте кнопку в течение 5 секунд и устройство само переключится в нормальный режим.
Устройство выключается	Низкий уровень подзарядки	Произведите подзарядку своевременно
Сбой передачи данных	Bluetooth отключен	Подключите Bluetooth посредством команд Setting – General - Bluetooth
	Приложение отключено	Нажмите иконку для включения приложения
	Невозможность передачи через Bluetooth	Расположите ваше устройство с поддержкой технологии Bluetooth 4.0 ближе к браслету

♥ Технические характеристики

Наименование продукта	Youwell Smartband
Габариты	233X20X10 мм (приблизительно)
Вес, нетто	Приблизительно 22 г (включая dry cells)
Дисплей	Синий OLED V.A.: 22,4 ммX5,6 мм
Шаги	0-12000.0 шагов, с делением в 1 шаг
Калории	0-12000.0 kcal, с делением 0,1 kcal
Время упражнений	0-23 часа и 59 минут, с делением в 1 минуту
Уровень подзарядки	1-7 уровней, с делением в 1 уровень
Длительность подзарядки	7 дней при полной подзарядке и занятиях спортом по 8 часов в день
Тип батареи	3.7 V/70 mAh полимерная литиумная батарея
Рабочая среда	Температура: -20С до 60С, влажность 90%, давление : 50 kPa – 106 kPa
Аксессуары	1. Одна манжетка 2. Инструкция пользователя
Защита от проникновения воды	IP67

О соответствии данного продукта

Данный продукт прошел строгий контроль перед поставкой и тем самым его соответствие гарантировано производителем. Пожалуйста, уточняйте в таблице выше описания соответствия.

Предупреждение: Не допустимы модификации данного оборудования.

♥ Правила по уходу

При обычном уходе, пожалуйста, придерживайтесь следующих правил о том «что делать» и «что не делать»:

- Используйте сухую мягкую тряпку для вытирания пыли;
- Используйте влажную мягкую тряпку (смоченную водой и хорошо отжатую) для устранения загрязнений. После этого вытрите устройство досуха, используя сухую мягкую тряпку.
- Не мойте устройство водой и не погружайте его в воду.
- Не используйте аэрозольные, абразивные или другие химические средства для устранения загрязнения во избежание изменения цвета или нарушения функционирования устройства.

♥ Гарантия

- Youwell гарантирует, что данный продукт не имеет материальных и качественных дефектов при нормальном использовании в течение двух лет с даты покупки.
- Эта гарантия не покрывает ущерб, причиненный неправильным использованием или порчей устройства, включая следующие действия, но не ограничиваясь только этим:
- Сбой, вызванный несанкционированными ремонтными работами или модификациями
- Ущерб, причиненный тряской или падением при транспортировке
- Сбой, вызванный неправильными действиями, несовместимыми с рекомендациями, содержащимися в данной инструкции пользователя
- Нарушение функционирования или повреждение, вызванное нарушением правил по уходу
- Ущерб, вызванный неправильным использованием источника питания.