

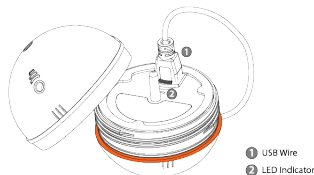


КРАТКОЕ РУКОВОДСТВО ОСНОВНЫЕ ШАГИ ПЕРЕД ПЕРВЫМ ИСПОЛЬЗОВАНИЕМ

RU

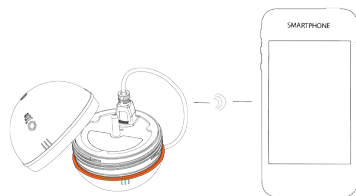
1. Зарядите устройство

Зарядите ваш Deeper - Умный Эхолот.
Зеленый свет означает, что устройство
полностью заряжено.
Более подробная информация (Инструкция по
эксплуатации. 2.1. Открытие и зарядка).



2. Соединение устройства

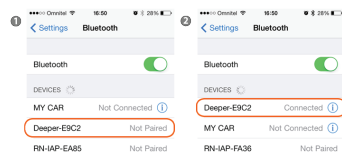
Включите Bluetooth на смартфоне и
соедините его с Deeper.
Более подробная информация (Инструкция по
эксплуатации. 2.3. Соединение и подключение).



2

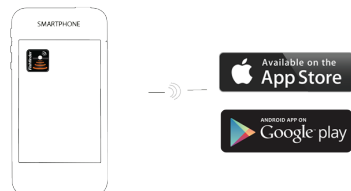
3. Подключитесь к устройству (только iOS)

Пользователи iOS (только) должны
подключиться к устройству после его
соединения со смартфоном или планшетом.
Более подробная информация (Инструкция по
эксплуатации. 2.3. Соединение и подключение).



4. Скачайте приложение

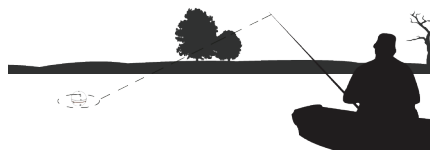
Скачайте приложение из App Store или Google Play.
Более подробная информация (Инструкция по
эксплуатации. 2.2. Установка приложения).



3

5. Поместите Deeper в воду

Запустите приложение на смартфоне
или планшете и начните использовать
устройство.
Более подробная информация (Инструкция по
эксплуатации. 2.4. Эхокарта).



Deeper - Умный эхолот не работает в
небольших и узких искусственных резервуарах
для воды, таких как ведра или рыбные
аквариумы. Пожалуйста, не используйте его в
подобных местах.

Нужна помощь?

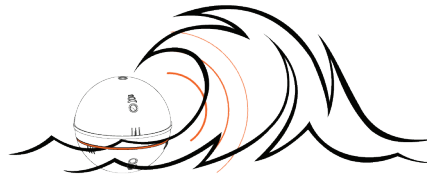
Инструкции, объясняющие все возможности
Deeper доступны внутри нашего мобильного
приложения или на нашем сайте.
www.buydeeper.com/usermanual

4

ДИАПАЗОН BLUETOOTH ПОЛЕЗНАЯ ИНФОРМАЦИЯ

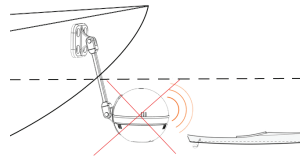
1. Погодные условия

Диапазон Bluetooth может зависеть от погодных условий. При плохой погоде, волны на воде могут временно блокировать сигнал Bluetooth.



2. Не погружайте устройство в воду полностью

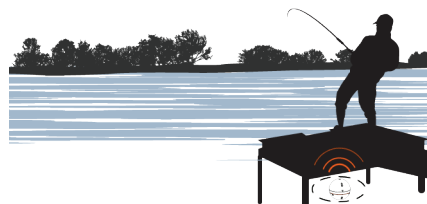
Сигнал Bluetooth не в состоянии преодолевать водные преграды. При выборе способа крепления, убедитесь, что устройство не было погружено в воду полностью.



6

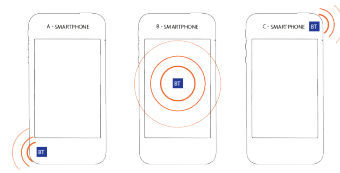
3. Различные препятствия

Пожалуйста, убедитесь, что сигнал не блокируется крупными препятствиями из стали, железобетона или другого плотного материала.



4. Положение приемника Bluetooth

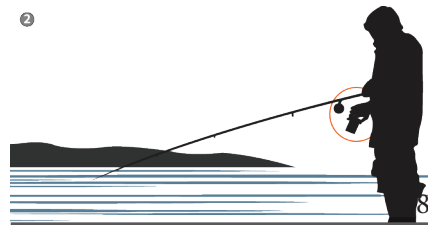
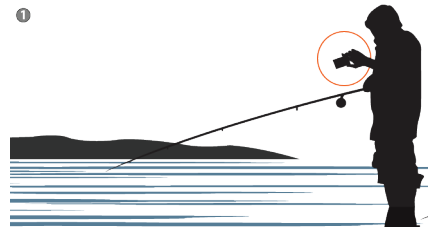
Bluetooth приемник у различных смартфонов расположен в разных местах. Пожалуйста, обратите внимание, как этот факт влияет на уровень приема сигнала Bluetooth.



7

Позиция смартфона

Из-за различных направлений Bluetooth сигнала на разных моделях смартфонов, диапазон Bluetooth может отличаться. Попробуйте найти лучший вариант позиции смартфона или планшетного ПК для наилучшего Bluetooth сигнала.



8