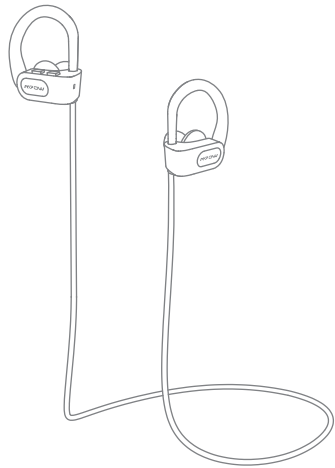


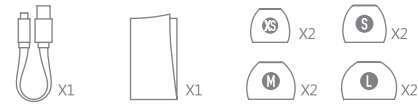
MPOW
 Модель: VH088A



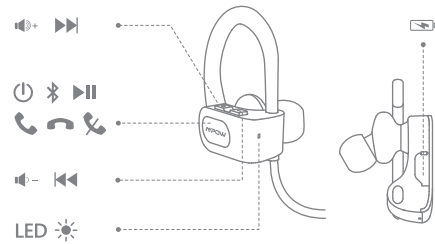
БЕСПРОВОДНЫЕ НАУШНИКИ MPOW FLAME
 Руководство пользователя

Благодарим за покупку нашего нового продукта Mpow Flame. В настоящем руководстве вы найдете инструкции по настройке и использованию наушников Mpow Flame.

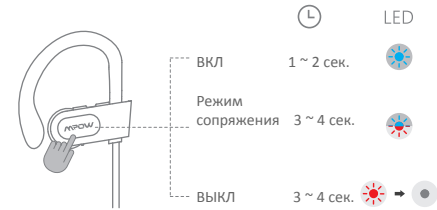
КОМПЛЕКТАЦИЯ



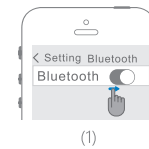
СХЕМАТИЧЕСКОЕ ИЗОБРАЖЕНИЕ



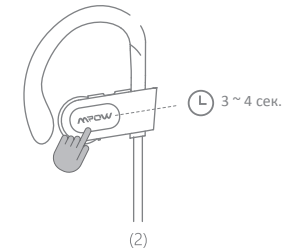
ВКЛЮЧЕНИЕ / ВЫКЛЮЧЕНИЕ



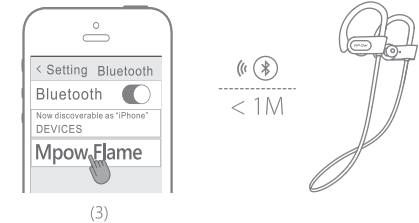
СОПРЯЖЕНИЕ



В настройках телефона переведите кнопку Bluetooth в положение ВКЛ.

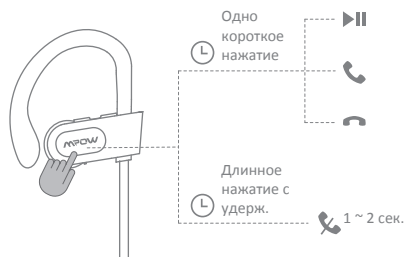


В выключенном состоянии нажмите кнопку питания наушников и удерживайте 3 ~ 4 сек, чтобы войти в режим сопряжения.

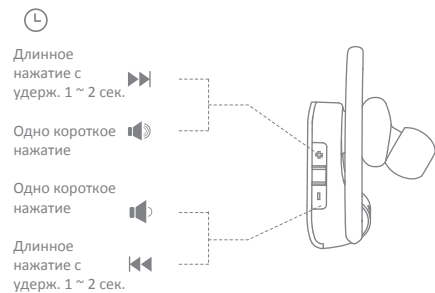


Выберите Mpow Flame в списке Bluetooth-устройств на вашем телефоне.

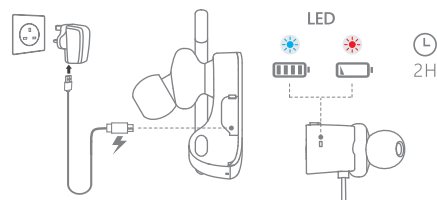
ВОСПРОИЗВЕДЕНИЕ / ПАУЗА / ОТВЕТИТЬ НА ЗВОНОК / ЗАВЕРШИТЬ ЗВОНОК / ОТКЛОНИТЬ ЗВОНОК



РЕГУЛИРОВКА ГРОМКОСТИ / ПЕРЕКЛЮЧЕНИЕ ТРЕКОВ



ЗАРЯДКА БАТАРЕИ



MPOW