



Happy Casting!

Беспроводной донгл-приемник

Краткое руководство, версия 2.0

Введение

EZCast поддерживает различные стандарты передачи мультимедиа контента на беспроводной дисплей, в том числе EZCast, Miracast, DLNA и EZ Air (совместимые с iOS и macOS). Регулярное обновление прошивки обеспечивает поддержку новейших операционных систем. Ознакомьтесь с настоящим руководством для установки и запуска вашего донгл-приемника EZCast для беспроводной передачи изображения с мобильных устройств и ноутбуков на экран телевизора. Желаем вам приятного просмотра!

Подробнее
Дополнительную информацию см. на сайте
<https://www.EZCast.com>

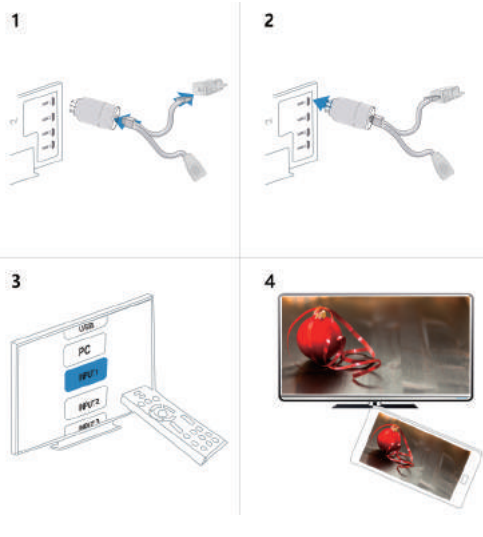
Видеоинструкции см. по ссылке
<https://www.YouTube.com/EZCast>

Установка программного обеспечения

По ссылке <https://www.EZCast.com/App> вы можете скачать платформенные приложения и руководство пользователя. Отсканируйте ниже приведенный QR-код для загрузки мобильного приложения EZCast.



Установка аппаратного оборудования



1. Включите телевизор и подключите донгл-приемник EZCast к USB-адаптеру (5V 1A) с помощью USB-кабеля. Установите WiFi приемник в точке с высоким качеством приема сигнала WiFi.
2. Вставьте EZCast донгл-приемник во входной порт HDMI вашего телевизора, который может обеспечить подачу питания.
3. Выберите на экране телевизора подключенный к донгл-приемнику входной порт HDMI в качестве источника сигнала.
4. Донгл-приемник EZCast включится и отобразит инструкции на экране телевизора.

Беспроводная сеть 2,4 ГГц и 5 ГГц

Если EZCast не подключен к беспроводному роутеру, вы можете переключаться между частотами 2,4 ГГц и 5 ГГц, нажав кнопку, находящуюся внутри отверстия сброса настроек донгл-приемника. При переходе к частотному диапазону 5 ГГц, на экране появится иконка "5G".

В случае подключения к беспроводному роутеру, донгл-приемник EZCast будет работать в том же частотном диапазоне, что и роутер.

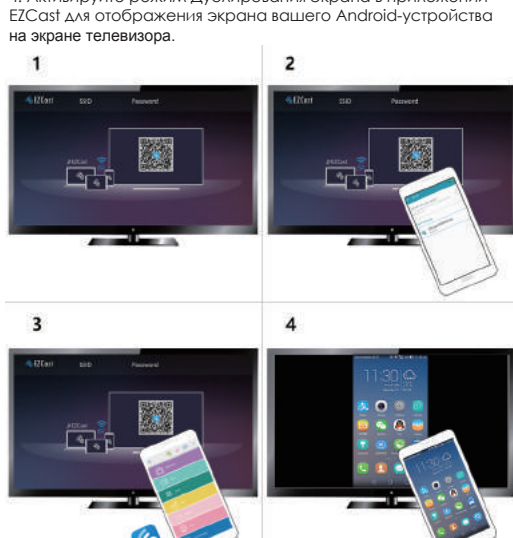
Идентификатор SSID и пароль WiFi донгл-приемника EZCast отобразится на экране. Вы можете подключить ваш мобильный телефон или ноутбук к идентификатору SSID WiFi для донгл-приемника EZCast и выполнить соответствующую настройку донгл-приемника.

Настройка для Android

1. Включите донгл-приемник EZCast. Отсканируйте QR-код на экране вашего телевизора для загрузки приложения EZCast.
2. Подключите ваше Android-устройство к донгл-приемнику EZCast с помощью WiFi.

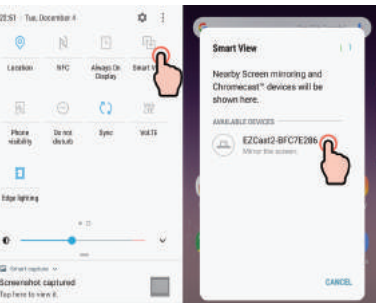
Примечание: Идентификатор SSID и пароль WiFi для донгл-приемника EZCast отобразится на экране. Подключите также донгл-приемник EZCast к беспроводному WiFi роутеру для доступа к интернету и обновления прошивки.

3. Запустите приложение EZCast на вашем Android-устройстве.
4. Активируйте режим Дублирования экрана в приложении EZCast для отображения экрана вашего Android-устройства на экране телевизора.



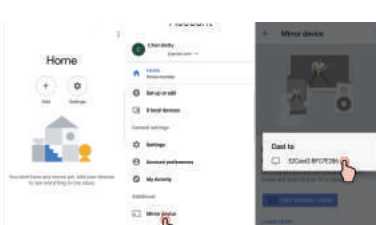
Дублирование экрана с помощью Miracast

Если ваше Android устройство поддерживает Miracast (также известный, как SmartView на Samsung-устройствах и Multi-screen на Huawei), вы можете дублировать изображение на донгл-приемник EZCast с помощью Miracast.



Дублирование экрана с помощью Google Home

Вы можете загрузить приложение Google Home из Google Play. Запустите приложение Google Home, войдите в Аккаунт Google, после чего вы сможете дублировать экран на донгл-приемник EZCast с помощью Google Home, как указано ниже



Примечание: для использования приложения Google Home, подключите донгл-приемник EZCast к интернету.

Настройка для iOS (iPhone/iPad)

1. Включите донгл-приемник EZCast. Для ознакомления с дополнительными функциями, отсканируйте QR-код на экране вашего телевизора и загрузите приложение EZCast из AppStore.
2. Подключите ваш iPhone/iPad к донгл-приемнику EZCast с помощью WiFi.

Примечание: Идентификатор SSID и пароль WiFi для донгл-приемника EZCast отобразится на экране. Подключите также донгл-приемник EZCast к беспроводному WiFi роутеру для доступа к интернету и обновления прошивки.

3. Найдите функцию "Дублирование экрана" на вашем iPhone и выберите EZCast в качестве целевого объекта.
4. Экран iPhone/iPad отобразится на экране телевизора.



Настройка для Windows

1. Включите донгл-приемник EZCast. Загрузите и установите приложение EZCast.
2. Подключите ваше устройство Windows к донгл-приемнику EZCast с помощью WiFi.

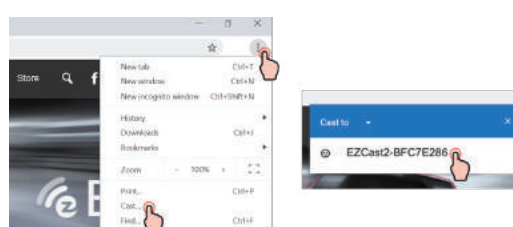
Примечание: Идентификатор SSID и пароль WiFi для донгл-приемника EZCast отобразится на экране. Подключите донгл-приемник EZCast к беспроводному WiFi роутеру для доступа к интернету и обновления прошивки.

4. Активируйте режим Дублирования экрана в приложении EZCast для отображения экрана устройства Windows на экране телевизора.



Дублирование экрана с помощью Chrome Browser

Вы можете установить Chrome Browser и дублировать экран браузера на донгл-приемник EZCast, как указано ниже.



1. Запустите Chrome Browser
2. Нажмите "Настройка и управление"
3. Нажмите "Отобразить..."
4. Выберите EZCast в качестве приемника дублирования.

Примечание: Для дублирования экрана Chrome Browser отключите систему сетевой защиты Windows.

Настройка для macOS

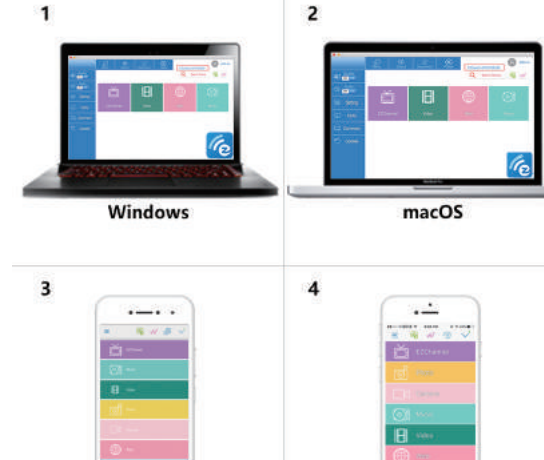
1. Включите донгл-приемник EZCast после установки. Загрузите и установите приложение EZCast.
2. Подключите ваше устройство Mac к донгл-приемнику EZCast с помощью WiFi.

Примечание: Идентификатор SSID и пароль WiFi для донгл-приемника EZCast отобразится на экране. Подключите донгл-приемник EZCast к беспроводному WiFi роутеру для доступа к интернету и обновления прошивки.

4. Активируйте режим Дублирования экрана в приложении EZCast для отображения экрана устройства Mac на экране телевизора.



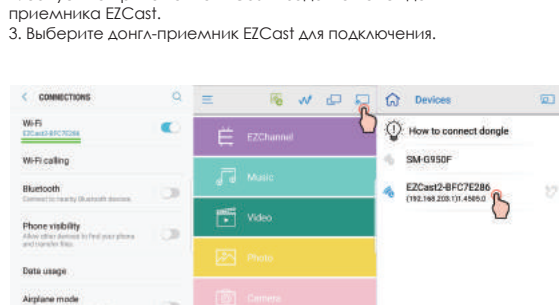
Приложение EZCast для мобильных устройств и ноутбуков



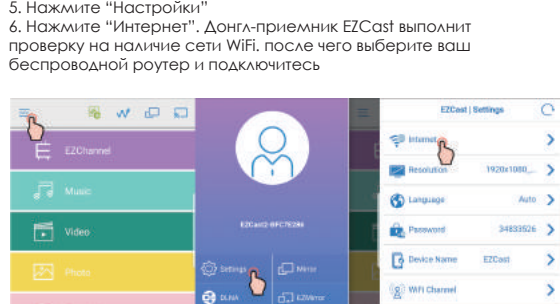
Установите приложение на ваш мобильный телефон или ноутбук. С помощью приложения вы сможете выполнять сопряжение и настройку донгл-приемника EZCast.

Подключение EZCast к интернету

1. Подключитесь к донгл-приемнику EZCast с помощью WiFi. Примечание: Идентификатор SSID и пароль WiFi для донгл-приемника EZCast отобразится на экране.
2. Запустите приложение EZCast и задайте поиск донгл-приемника EZCast.
3. Выберите донгл-приемник EZCast для подключения.



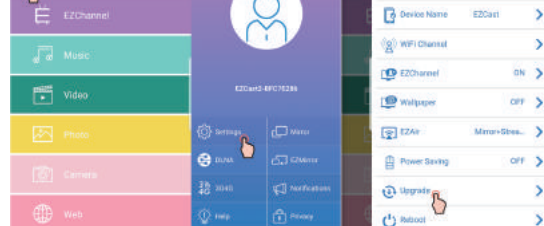
4. Нажмите "Меню"
5. Нажмите "Интернет"
6. Нажмите "Интернет". Донгл-приемник EZCast выполнит проверку на наличие сети WiFi, после чего выберите ваш беспроводной роутер и подключитесь



Обновление прошивки EZCast

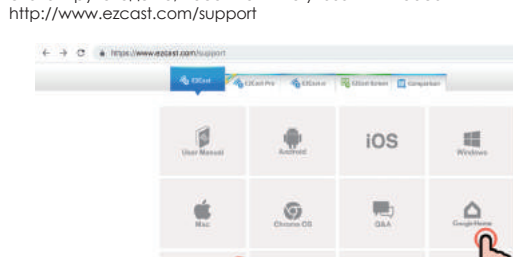
Сначала подключите донгл-приемник EZCast к беспроводному роутеру. Нажмите "Меню" > "Настройки" > "Обновление"

Примечание: НЕ отключайте донгл-приемник EZCast во время обновления.



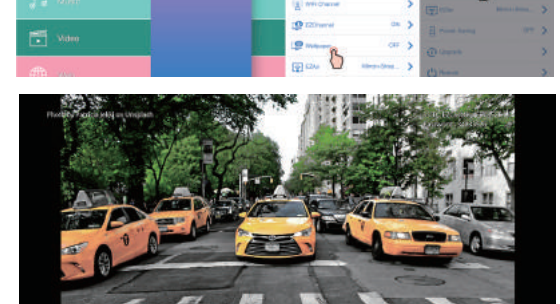
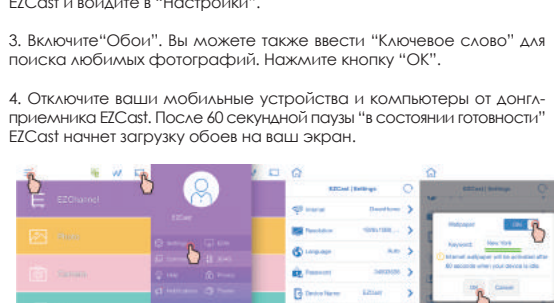
Голосовое управление EZCast

Рекомендуется использовать голосовое управление EZCast. Чтобы скачать руководство, посетите ниже указанный вебсайт <http://www.ezcast.com/support>



Установка Обоев

1. Подключите донгл-приемник EZCast к интернету.
2. Запустите приложение EZCast, подключитесь к донгл-приемнику EZCast и войдите в "Настройки".
3. Включите "Обои". Вы можете также ввести "ключевое слово" для поиска любимых фотографий. Нажмите кнопку "OK".
4. Отключите ваши мобильные устройства и компьютеры от донгл-приемника EZCast. После 60 секундной паузы в состоянии готовности EZCast начнет загрузку обоев на ваш экран.



Автовоспроизведение EZCast

Прочтите ниже следующее руководство для дополнительной информации по настройке автовоспроизведения на вашем донгл-приемнике EZCast. <https://www.ezcast.com/blog/2240/how-to-setup-ezcast-to-autoplay-your-favourite-videos-on-startup-video>

Настройки EZCast

1. Интернет: Подключить EZCast к беспроводному WiFi роутеру.
2. Разрешение: Изменить выходную разрешающую способность.
3. Пароль: Изменить пароль беспроводной точки доступа EZCast.
4. EZ Air: Включить автовоспроизведение потокового видео EZ Channel. Начать передачу потокового видео при включении донгл-приемника EZCast.

Примечание: Вам необходимо создать аккаунт EZCast и привязать его к вашему донглу EZCast.

5. Обои: Включить Обои.
6. EZ Air: Изменить режим дублирования для iOS-устройств.
7. Обновление: Обновить прошивку EZCast.
8. Сброс/восстановление заводских настроек: Сбросить настройки донгл-приемника EZCast до заводских.

Отверстие для сброса настроек: функции

Возьмите маленькую иголку и нажмите на кнопку внутри Отверстия сброса.

- (1) Короткое нажатие: переключение между 2,4 ГГц и 5 ГГц-частотными беспроводными сетями.
- (2) Долгое нажатие (> 5 с.): Сброс/восстановление заводских настроек.
- (3) Нажатие во время запуска: Использование ремонтного инструмента

©2019 ООО Actions Microelectronics Co., Все права защищены. EZCast является торговой маркой ООО Actions Microelectronics Co., зарегистрированной в США, Европе и других странах. Другие продукты и фирменные наименования, упомянутые в данном руководстве, могут являться торговыми марками иных соответствующих компаний.