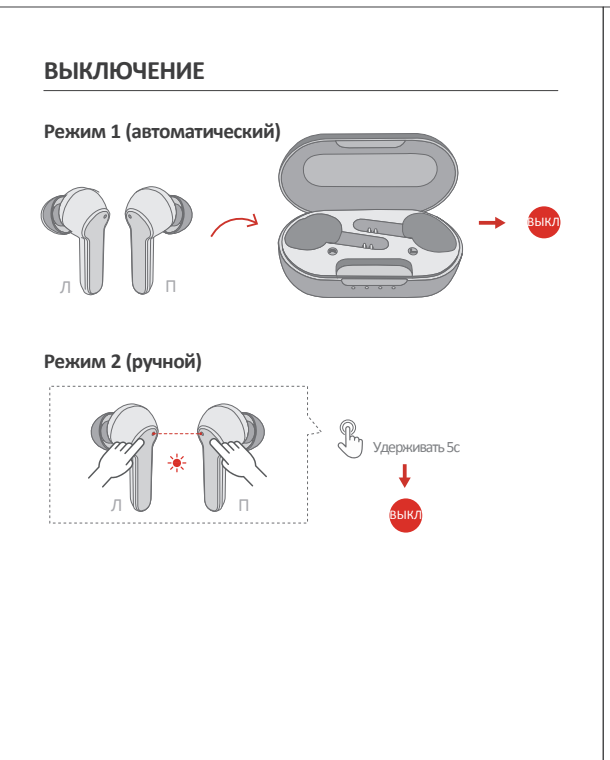
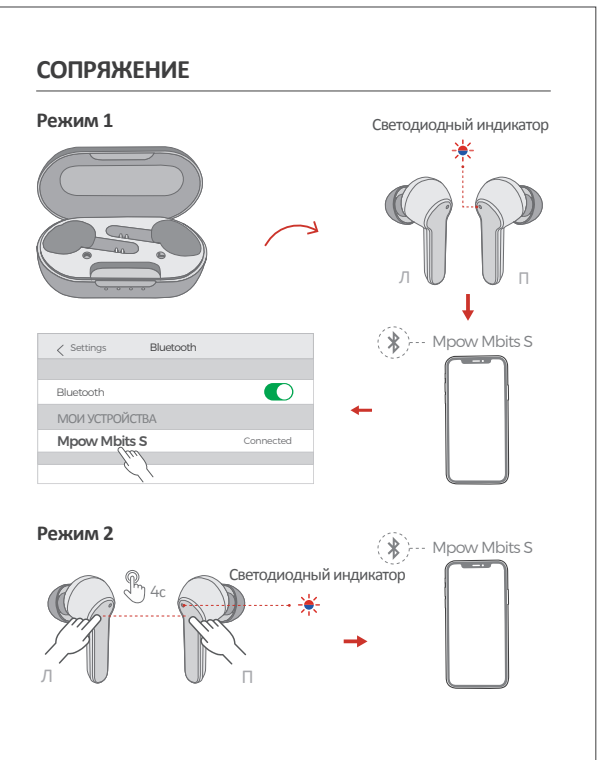


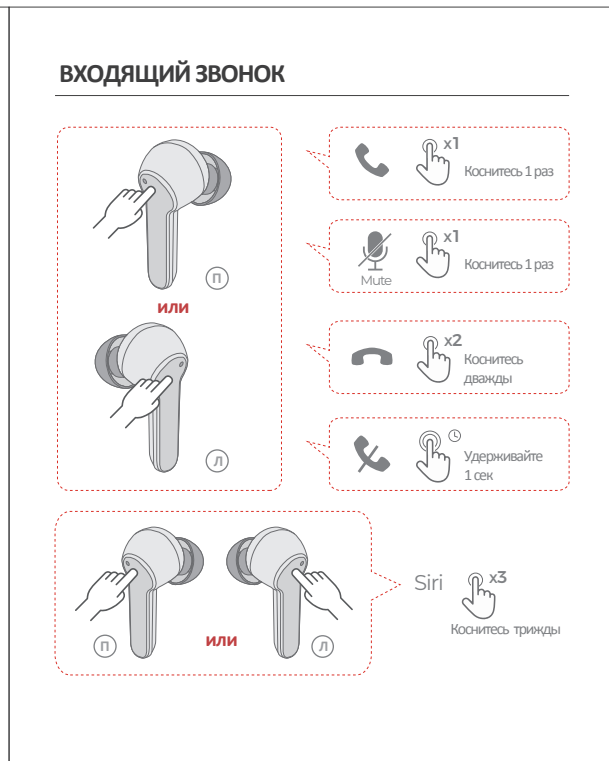
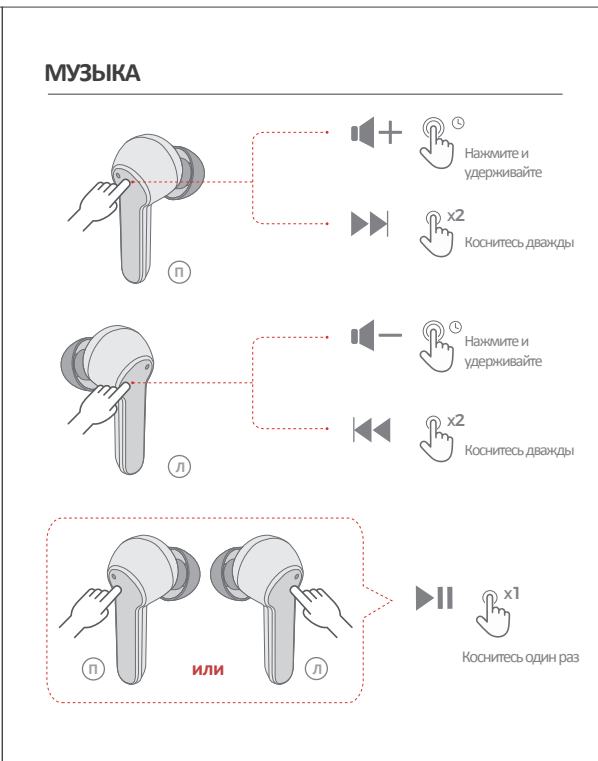
- Включение и сопряжение наушников происходит автоматически, как только вы вынимаете их из зарядного чехла (при этом мигает синий светодиодный индикатор).
- Если наушники отключены и находятся вне зарядного чехла, для включения, одновременно нажмите многофункциональные кнопки обоих наушников и удерживайте 2 секунды (при этом мигает синий светодиодный индикатор).



- Положите наушники обратно в зарядный чехол, и они автоматически отключатся.
- Если наушники находятся вне зарядного чехла, для отключения нажмите многофункциональные кнопки обоих наушников и удерживайте 5 секунд (Режим 2 не может быть применен во время прослушивания музыки или звонка).

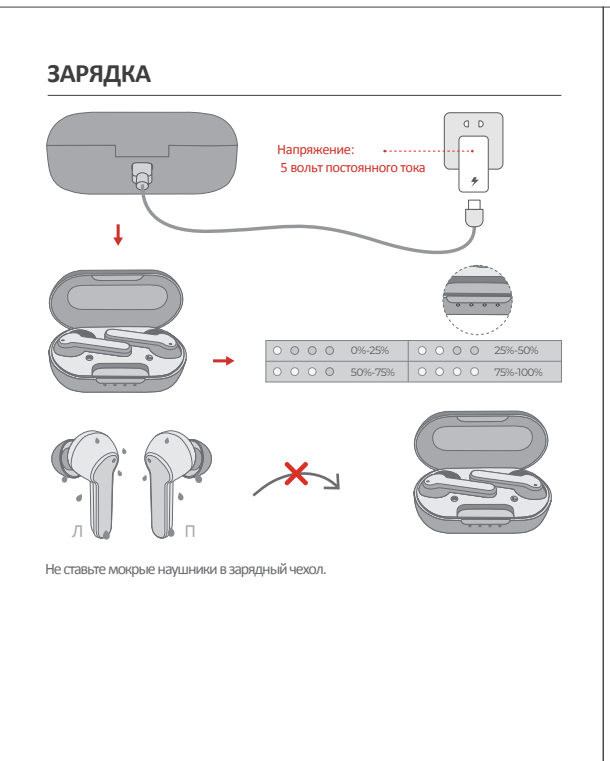
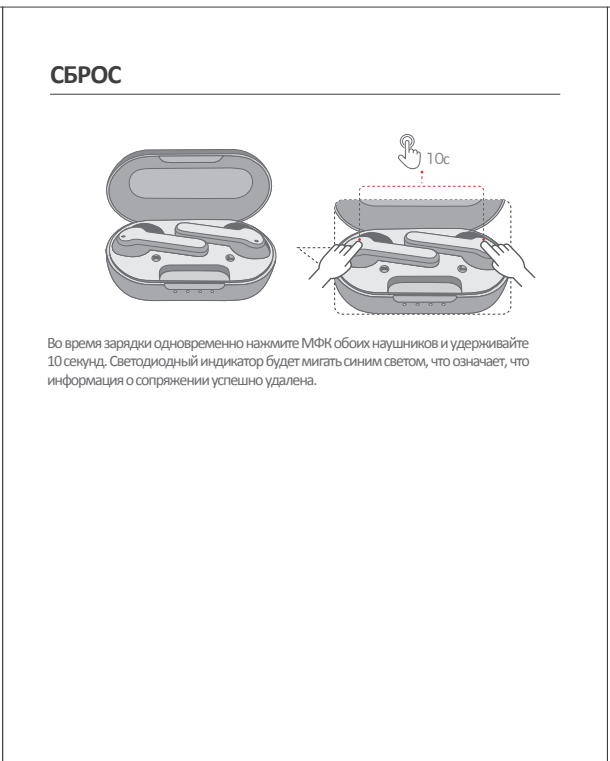


- Выньте наушники из зарядного чехла и выберите «Mpow Mbits S» на вашем устройстве. Наушники автоматически перейдут в режим сопряжения, при этом светодиодный индикатор правого наушника начнет быстро мигать красным и синим светом.
- Переход в режим сопряжения вручную:** когда оба наушника находятся вне зарядного чехла и отключены (для их отключения нажмите МФК на обоих наушниках и удерживайте 5 секунд). Чтобы повторно войти в режим сопряжения, нажмите МФК на обоих наушниках и удерживайте 4 секунды. Светодиодный индикатор начнет мигать попеременно синим и красным светом. Затем выберите «Mpow Mbits S» на вашем устройстве.



### МУЗЫКА, ВХОДЯЩИЕ ЗВОНКИ И Siri

- Увеличить / уменьшить громкость**  
Увеличить громкость: нажмите и удерживайте многофункциональную кнопку правого наушника для увеличения громкости.  
Уменьшить громкость: нажмите и удерживайте многофункциональную кнопку левого наушника для уменьшения громкости.
- Следующий / предыдущий трек**  
Следующий трек: дважды коснитесь многофункциональной кнопки правого наушника.  
Предыдущий трек: дважды коснитесь многофункциональной кнопки левого наушника.
- Воспроизведение / пауза**  
Один раз коснитесь многофункциональной кнопки любого из наушников.
- Ответить на звонок**  
Один раз коснитесь многофункциональной кнопки любого из наушников.
- Выключить микрофон**  
Во время разговора по телефону вы можете выключить и включить микрофон наушников, один раз коснувшись любого наушника.
- Завершить звонок**  
Дважды коснитесь многофункциональной кнопки любого из наушников.
- Отклонить звонок**  
Нажмите и удерживайте 1 сек. многофункциональную кнопку любого из наушников.
- Активировать Siri**  
Трижды коснитесь многофункциональной кнопки любого из наушников.



### ПРАВИЛЬНАЯ УТИЛИЗАЦИЯ ТОВАРА

(Утилизация отходов производства электрического и электронного оборудования)

Данная маркировка на товаре или товаросопроводительной литературе указывает на то, что он не может быть утилизирован вместе с другими бытовыми отходами по окончании срока эксплуатации.

Для предотвращения возможного вреда окружающей среде или здоровью человека в результате неконтролируемой утилизации отходов, отделите их от других видов отходов и утилизируйте ответственным образом, чтобы обеспечить экологически безопасное повторное использование материальных ресурсов.

