

## ▽ Подключение к Magene T300

При включении Magene T300 светодиодный индикатор горит, после чего вы можете подключить тренажер к своему устройству через беспроводное соединение ANT+ или Bluetooth, или к программному обеспечению для велоезды Onelap.

Посетите сайт [WWW.ONELAP.COM](http://WWW.ONELAP.COM)

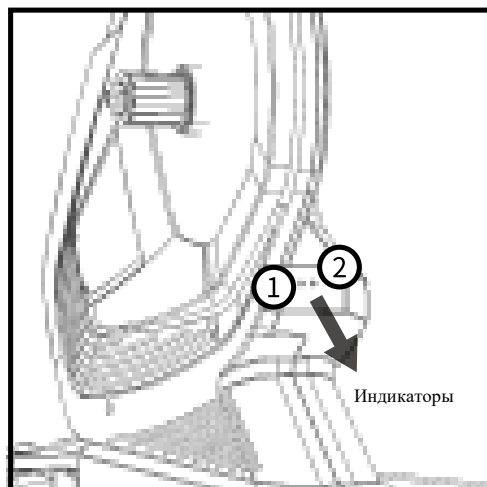
Подключение MAGENE T300 к ПК возможно по беспроводной связи ANT+ или Bluetooth.

## ▽ Активация

Примечание! Каждый тренажер перед использованием необходимо активировать на сайте [WWW.MAGENE.CN](http://WWW.MAGENE.CN) или отсканировать штрих-код, чтобы загрузить помощник Magene для активации тренажера. Для обнуления следуйте указаниям.

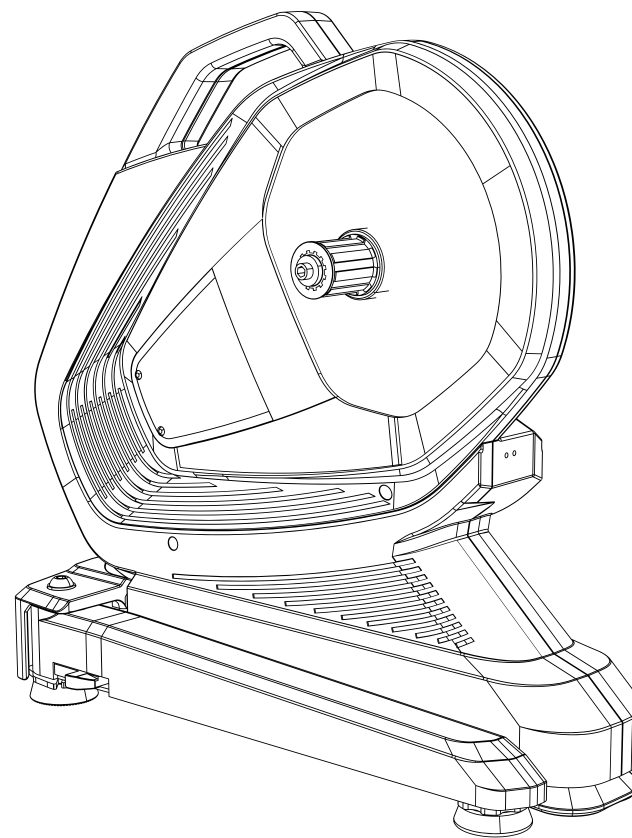
## ▽ Состояние и светодиодный индикатор

1. Индикаторы состояния системы:
  - \* Питание включено: красный и синий индикаторы мигают дважды
  - \* Режим ожидания: синий индикатор горит
  - \* Режим езды: синий индикатор мигает
2. Индикаторы Bluetooth:
  - \* Bluetooth подключен: синий индикатор горит
  - \* Bluetooth отключен: синий индикатор мигает



# Умный велостанок MAGENE T300

## Инструкция по эксплуатации

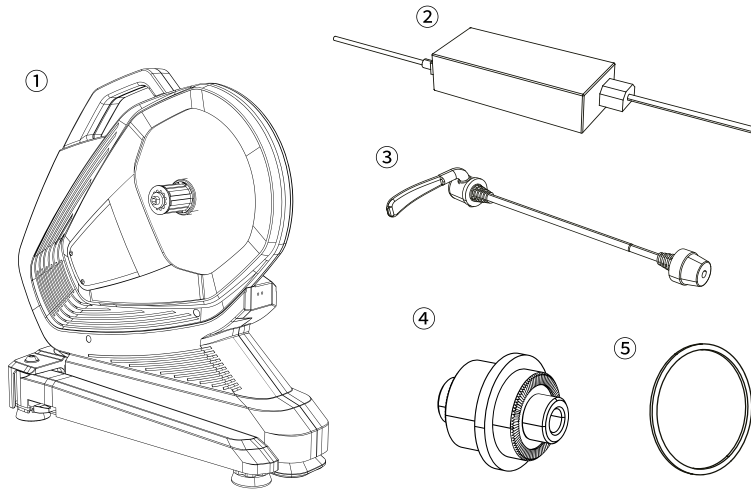


## Спасибо за покупку!

Внимательно прочтите инструкцию перед использованием велостанка.

### ▽ Комплектация

1. Умный велостанок MAGENE T300
2. Адаптер питания
3. Эксцентрик
4. Быстросъемный адаптер 130/135
5. Прокладка для ведущей звездочки

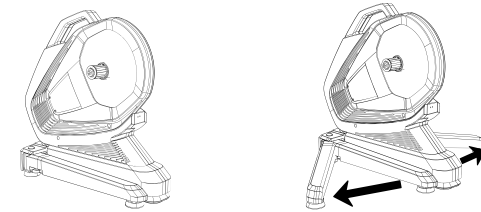


### ▽ Меры предосторожности

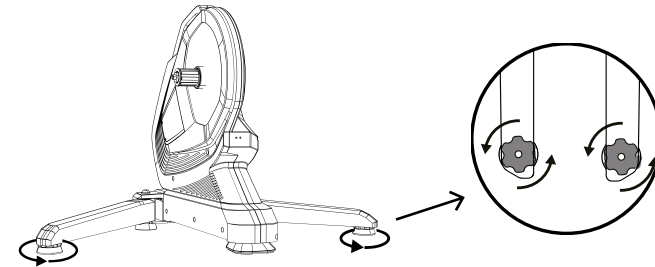
- Установите тренажер на ровную поверхность
- После длительного использования тренажер может нагреваться до высокой температуры.
- Когда маховое колесо еще вращается, не устанавливайте и не разбирайте велосипед.
- Будьте осторожны, когда стоите на тренажере.
- Пользователям, вес которых превышает 80 кг, рекомендуется не раскачиваться во время езды в стоячем положении.

### ▽ Установка

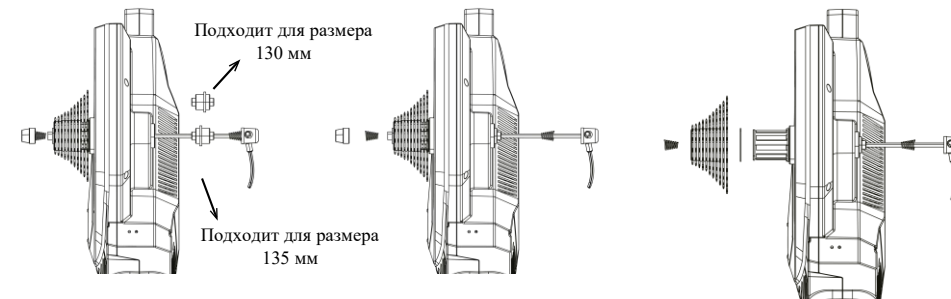
1. Установите тренажер на ровную поверхность, убедитесь, что вокруг достаточно пространства для велостанка T300.
2. Выдвижная опора раздвигается для устойчивой фиксации тренажера в нужном положении.



3. Отрегулируйте опору, выровняйте с полом, зафиксируйте алюминиевую гайку



4. Подключите тренажер к стандартной розетке 220В с помощью оригинального адаптера питания, убедитесь, что индикатор включен
5. Пользователям 8/9/10 скоростной ведущей звездочки необходимо сначала установить прокладку.



### ▽ Установка велосипеда

- Переключите на заднюю звездочку с наибольшим числом зубьев (для системы с шатуном и звездочками и ведущей звездочки) и снимите заднее колесо.
- Установите велосипед на велостанок Magene T300, переведите рычаг эксцентрика в положение ОТКРЫТО, установите цепь на маленькую звездочку и зафиксируйте ось.
- Затяните регулировочную гайку, закройте рычаг эксцентрика.