



## Беспроводной GPS Велокомпьютер



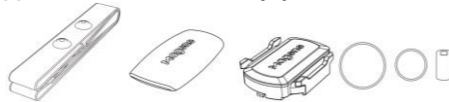
Модель: C406 Pro

### Комплектация



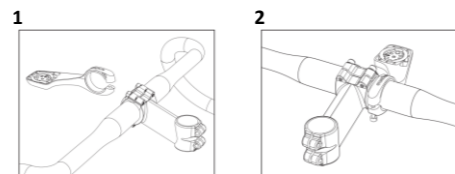
- 1\* Велокомпьютер
- 1\* Крепление для велокомпьютера
- 1\* Зарядный кабель

### Дополнительные аксессуары

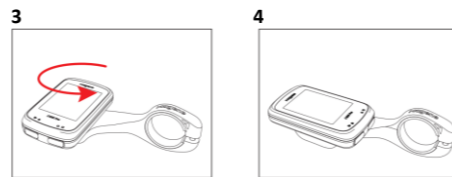


- 1\* Ремешок пульсометра
- 1\* Нагрудный пульсометр
- 1\* Датчик скорости/каденса с аксессуарами

### Инструкция по установке



- Шаг 1- Установите крепление на руль  
Шаг 2- Затяните винт

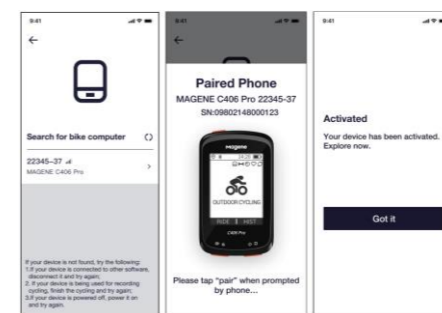


- Шаг 3- Установите аппарат в направлении, указанном стрелкой. Поверните велокомпьютер.  
Шаг 4- Устройство готово к использованию.

### Активация

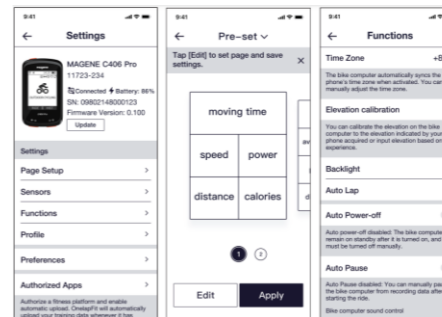
Чтобы убедиться, что ваш велокомпьютер работает нормально, отсканируйте QR-код, чтобы загрузить приложение OnelarFit. После регистрации нового аккаунта и входа в систему, вы можете подключить свой велокомпьютер в соответствии с подсказками в приложении. При каждом запуске приложение будет автоматически находить и подключаться к велокомпьютеру, ища новые записи о поездках и автоматически синхронизируя их.

- Шаг 1.** Используйте приложение для поиска вашего велокомпьютера;  
**Шаг 2.** Введите действующий мобильный телефон или адрес электронной почты, чтобы получить код подтверждения;  
**Шаг 3.** Введите код подтверждения. Активация успешно выполнена.



### Настройки

После активации и привязки отображается экран настроек. На этом экране вы можете настроить функции велокомпьютера, включая количество экранов, отображение содержимого одного экрана, автоматическое отключение питания, включение/выключение звука, изменение личной информации, обновление прошивки и т.д.

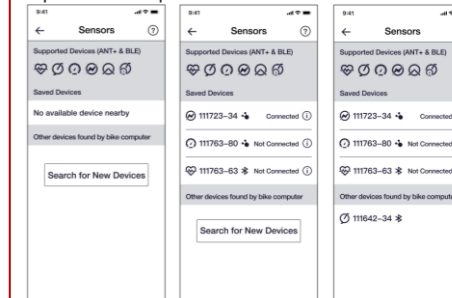


### Подсоединение новых датчиков

Велокомпьютер C406 Pro поддерживает широкий список периферийных устройств, таких как датчик скорости, датчик каденса, монитор сердечного ритма и т.д. Вы можете привязать устройства следующим образом.

#### В приложении OnelarFit:

- Шаг 1. Найдите устройство.  
Шаг 2. Выберите ваше устройство в списке поиска.  
Шаг 3. При успешной синхронизации подключенное устройство отобразится в «Подключенные устройства» в верхней части экрана.



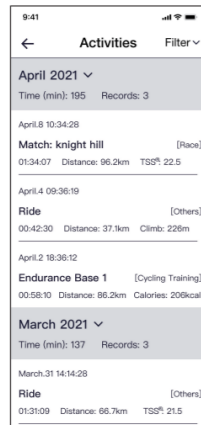
#### В велокомпьютере:

- Шаг 1. Нажмите кнопку "C" на верхней грани велокомпьютера для отображения экрана настроек.  
Шаг 2. На экране настроек выберите тип датчика, затем нажмите «Добавить датчик». На основе результатов поиска выберите устройство для добавления.  
Шаг 3. Выберите пункт Сохранить "Save". Сопряжение выполнено успешно.



### Синхронизация и анализ данных

Завершив поездку, откройте приложение OnelapFit на своем смартфоне. Приложение автоматически синхронизирует данные о поездке, которые можно также вручную отправить на смартфон. В приложении «Моё», «Активности» — можно проанализировать все записи поездок на устройстве.



### Основные функции велокомпьютера

#### 1. Назначение кнопок



#### 2. Зарядка



Откройте резиновую крышку на задней панели устройства для зарядки через USB.


Статус	Кнопка А	Кнопка В	Кнопка С
Выключено	Нажать и удерживать: Вкл. устройство		
Домашний экран	Нажать: Появится экран «Поездка». Нажать и удерживать: Выкл. устройство	Нажать: посмотреть записи истории	Нажать: Появится экран настроек Нажать и удерживать: Вкл/Выкл подсветку Двойное нажатие: Сменить режим
Уличная поездка	Нажать: Старт/Пауза Нажать и удерживать: Выкл. устройство	Нажать: Сменить экран Нажать и удерживать: Экран "Завершение поездки"	Нажать: Подсчет кругов Нажать и удерживать: Вкл/Выкл подсветку
Домашняя поездка	Нажать: Старт/Пауза Нажать и удерживать: Выкл. устройство	Нажать: Сменить экран Нажать и удерживать: Экран "Завершение поездки"	Нажать: Изменить мощность/сопротивлени/наклон Нажать и удерживать: Вкл/Выкл подсветку
Завершить поездку	Нажать: Продолжить поездку Нажать и удерживать: Выкл. устройство	Нажать: Завершить поездку и сохранить	Нажать: Отменить запись и вернуться Нажать и удерживать: Вкл/Выкл подсветку

### Технические характеристики

Тип батареи/Емкость	Литий-ионный аккумулятор/ 1000 мА
Вход	DC 5 В, 500 мА
Беспроводная связь	ANT+, Bluetooth
Частота передачи	2400-2483.5 МГц
Мощность передачи	2.5 мВт
Рабочая температура	-10°C - 50°C
Вес	80 г
Габариты	86.5*51.6*21.6 мм

### Срок послепродажного обслуживания продукта

Компания обеспечивает бессрочное послепродажное обслуживание продукции. По завершению гарантийного срока продукта, пользователи берут на себя расходы по ремонту и доставке, для ремонта искусственного повреждения пользователи берут на себя расходы на рабочую силу, детали и транспортировку. Компания оставляет за собой право изменять и интерпретировать вышеуказанное содержание.

 Умный Велокомпьютер с ГЛОНАСС/GPS	
Модель	C406 Pro
	3.7 В
	1000 mAh
	80 г
Производитель	Qingdao Magene Intelligence Technology Co., Ltd.
Адрес	No.328A Chengkang Road, Xiazhuang Subdistrict, Chengyang District, Qingdao, China
Импортер	ООО "МГАДЖЕТ"
	140002, Московская обл., г. Люберцы,

