



Датчик скорости и каденса
Инструкция пользователя

Комплектация

- Датчик скорости и каденса (Батарея в комплекте) *1
- Резиновые крепежные кольца *2
- Изогнутый резиновая прокладка (для датчика скорости)*1
- Плоский резиновая прокладка (для датчика каденса) *1
- Инструкция пользователя *1

Характеристики

- Цвет: черный
- Габариты: 9,5 x 29,5 x 38 мм
- Вес: 9,2 г
- Батарея: 220 мАч CR2032
- Время работы: 600 ч (каденс) / 400 ч (скорость)
- Работа в режиме ожидания: 300 дней
- Степень защиты: IP67
- Поддерживаемые устройства: Garmin\Wahoo\Zwift\Tacx\Bryton\XOSS\Blackbird
- Стандарт протокола: датчик может быть подключен ко всем видам приложений и устройств, которые поддерживают Bluetooth или ANT +

Инструкции по использованию

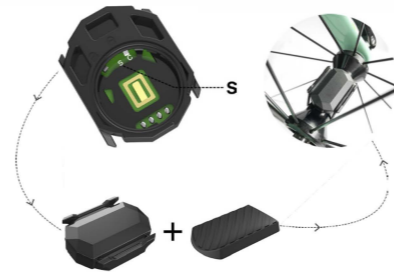
- 1) Перед использованием откройте крышку батарейного отсека и снимите прозрачную изоляционную прокладку.
- 2) Один датчик не может измерять скорость и каденс одновременно. Если вам необходимо измерять их одновременно, приобретите два датчика.
- 3) Для измерения скорости ширина ступицы должна быть больше 38 мм.
- 4) Продукт используется для измерения каденса по умолчанию. Имя Bluetooth — CYCPLUS S3 при использовании для измерения частоты вращения педалей. Имя Bluetooth — CYCPLUS S3, когда используется для измерения скорости.
- 5) При использовании протокола Bluetooth возможно одновременное подключение только к одному устройству или приложению. Пожалуйста, сначала отключите предыдущее устройство или приложение, если вы хотите изменить его.
- 6) При использовании протокола ANT+ возможно одновременное подключение к нескольким устройствам.
- 7) При использовании приложения для смартфона вам необходимо искать датчик. Поиск устройства через bluetooth телефона невозможен.

Indicator Status (After replacing the battery)	Status
Мигающий зеленый	Режим каденса
Мигающий синий	Режим скорости
Мигающий красный	Батарея устройства менее 20%

Инструкции по использованию

Функция 1: измерение скорости

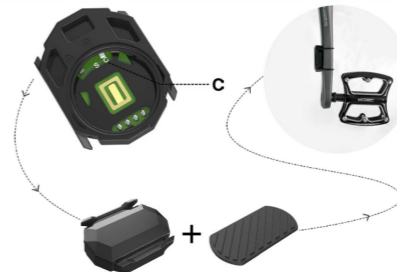
- 1) Снимите заднюю крышку аккумулятора. Переведите переключатель в положение S. Установите заднюю крышку аккумулятора.
- 2) Закрепите изогнутую резиновую прокладку на нижней части изделия и с помощью резиновых колец закрепите датчик на ступице.
- 3) Прокрутите колесо велосипеда, чтобы разбудить датчик, а затем подключите его к устройству или приложению.



Инструкции по использованию

Функция 2: Измерение каденса

- 1) Снимите заднюю крышку аккумулятора. Переведите переключатель в положение C. Установите заднюю крышку аккумулятора.
- 2) Закрепите плоскую резиновую прокладку на дне изделия и с помощью резиновых колец закрепите датчик на кривошипе.
- 3) Прокрутите педаль, чтобы разбудить датчик, а затем подключите его к устройству или приложению.



Производитель:

Chengdu Chendian Intelligent Technology Co., Ltd

Гарантия:

12 месяцев.

Почта для обращения по гарантии:
support@medgadgets.ru

Дистрибьютор:

ООО МГАДЖЕТ, 140002, г. Люберцы,
Октябрьский проспект д.20 корпус 2

Почта для предложений:
info@medgadgets.ru



MADE IN CHINA