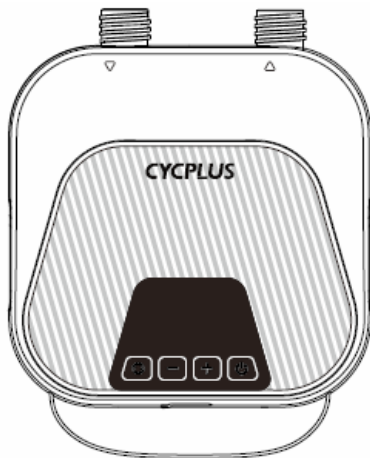


CYCPLUS

**Воздушный электрический насос
для SUP-досок и лодок**



Руководство по эксплуатации

Комплектация



Воздушный насос



Белое уплотнительное кольцо *2 (запасное)



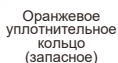
Воздушная насадка 1



Воздушная насадка 2



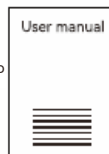
Красное уплотнительное кольцо (запасное)



Оранжевое уплотнительное кольцо (запасное)



Синее уплотнительное кольцо (для Duotone)



Руководство по эксплуатации



Кабель для зарядки Type-C

Обзор

Штуцер для выкачивания

Штуцер для накачивания



Экран



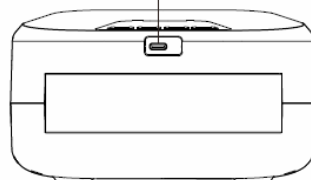
Кнопка режима

Кнопка «-»

Кнопка питания

Кнопка «+»

Разъем Type-C







Соединитель для шланга А



Соединитель для шланга В



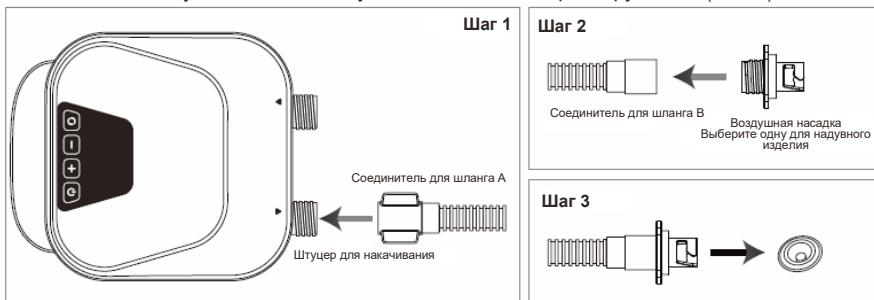
Описание кнопок

	Нажатие	Нажатие с удерживанием
 Кнопка питания	Начало/прекращение накачивания	Включение/выключение питания
 Кнопка изменения	Переключение единиц измерения давления	Переключение рабочего режима
 Кнопка «+»	Увеличение заданного давления	Быстрое увеличение заданного давления
 Кнопка «-»	Уменьшение заданного давления	Быстрое уменьшение заданного давления

Инструкции по эксплуатации

— Накачивание

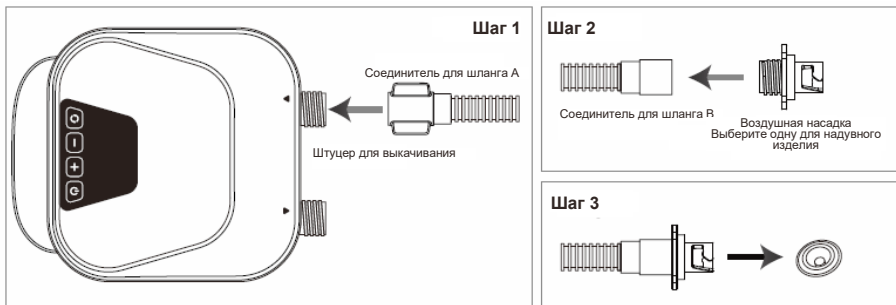
1. Подсоединение шланга: Подсоедините [соединитель шланга А] к штуцеру для накачивания и зафиксируйте его (шаг 1). Установите воздушную насадку на [соединитель шланга В] и зафиксируйте ее (шаг 2). Вставьте насадку в клапан на надувном изделии и зафиксируйте ее (шаг 3).



2. Нажмите и удерживайте [кнопку питания] для включения насоса, экран начинает светиться.
3. Нажмите [кнопку режима] для выбора единиц измерения.
4. Нажимайте [кнопку «+»] и [кнопку «-»] для установки заданного давления (0,5-20psi / 0,05-1,4 бар).
5. Нажмите [кнопку питания], чтобы начать накачивание.
6. Вы можете в любое время нажать [кнопку питания], чтобы прекратить накачивание.
7. Воздушный насос автоматически остановится при достижении заданного давления.
8. Нажмите и удерживайте [кнопку питания] в течение 2с после накачивания для выключения питания, экран погаснет.

– Выкачивание

1. Откройте клапан на SUP-доске, чтобы перед выкачиванием сначала спустить немного воздуха, который находится под высоким давлением.
2. Подсоединение шланга: Подсоедините [соединитель шланга A] к штуцеру для выкачивания и зафиксируйте его (шаг 1). Установите воздушную насадку на [соединитель шланга B] и зафиксируйте ее (шаг 2). Вставьте насадку в клапан на надувном изделии и зафиксируйте ее (шаг 3).



1. Нажмите и удерживайте [кнопку питания] для включения насоса, экран начинает светиться.
2. Нажмите [кнопку питания], чтобы начать выкачивание.
3. Нажмите [кнопку питания] для прекращения выкачивания в момент, когда воздух из надувного изделия будет полностью выкачан, во избежание перегрева воздушного насоса.
4. Нажмите и удерживайте [кнопку питания] в течение 2 с после выкачивания для выключения питания, экран погаснет.

Рабочие режимы

1. Нажмите и удерживайте [кнопку режима] для переключения между режимами FAN (ВЕНТИЛЯТОР), CPR (КОМПРЕССОР) и AUT (АВТОМАТИЧЕСКИЙ).
2. После переключения экран отобразит текущий режим, дважды мигнет и вернется к отображению давления воздуха в режиме реального времени.
3. Насос вернется в режим AUT (АВТОМАТИЧЕСКИЙ) после перезапуска.

Рабочие режимы:

FAN	FAN	Накачивание вентилятором (большой поток воздуха, МАКСИМАЛЬНОЕ давление воздуха 1psi)
CPR	CPR	Накачивание компрессором (меньший поток воздуха, МАКСИМАЛЬНОЕ давление воздуха 20psi)
AUT	AUT	Накачивание вентилятором, когда текущее давление ниже 0,8psi, и накачивание компрессором при давлении выше 0,8psi.

Варианты питания

1. Питание воздушного насоса обеспечивается встроенной батареей, которую можно заряжать при помощи USB-разъема Type-C. Во время зарядки индикатор питания на экране медленно мигает, и начинает постоянно светиться после того как батарея полностью заряжена.
2. Воздушный насос можно использовать в качестве портативного зарядного блока для зарядки других электронных устройств через его USB-разъем Type-C. При использовании в качестве портативного зарядного блока, на экране отображается уровень зарядки батареи, индикатор питания светится, но не мигает. Если зарядка не начинается сразу после подключения устройства, нажмите любую кнопку на воздушном насосе, чтобы немедленно начать зарядку.
3. Воздушный насос не может заряжаться или использоваться в качестве портативного зарядного блока, когда он выполняет накачивание.

Калибровка манометра

Повторная калибровка манометра требуется в нижеуказанных ситуациях:

1. Если на экране отображается отличное от нуля значение, когда воздушный насос не подключен к надуваемому предмету.
2. Если воздушный насос не переключается между вентилятором и компрессором, когда работает в режиме AUT (АВТОМАТИЧЕСКИЙ).

Порядок действий:

Чтобы откалибровать манометр, убедитесь в том, что воздушный насос не подключен к надувной доске. Одновременно нажмите и удерживайте кнопки «+» и «-» до тех пор, пока на экране не отобразится **RES (СБРОС)**, после чего манометр будет сброшен на 0.

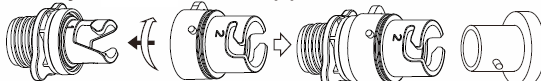
Описание насадок

Для SUP-доски



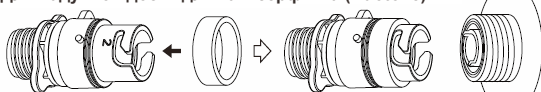
Насадка 1

Для надувной доски для кайтсерфинга



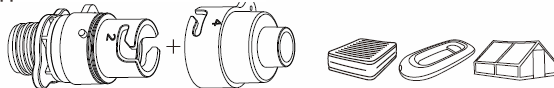
Насадка 1 + насадка 2

Для надувной доски для кайтсерфинга (Duotone)



Насадка 1 + насадка 2 + синее уплотнительное кольцо

Для клапана типа Boston



Насадка 1 + насадка 2 + насадка типа Boston

Механизмы защиты

1. Воздушный насос автоматически отключится через 1 минуту, если он не работает и не выполняет накачивание.
2. Воздушный насос автоматически остановится, если он непрерывно выполняет накачивание в течение 20 минут, чтобы не допустить непрерывной работы вследствие отклоняющихся от нормы рабочих условий.
3. Воздушный насос автоматически остановится, если он непрерывно выполняет накачивание в течение 10 минут, а давление воздуха составляет ниже 1psi, чтобы не продолжать неэффективную работу.

Предупреждения

1. Этот насос подходит для SUP-досок (доски для серфинга с веслом) или других надувных изделий с требуемым давлением ниже 20psi.
2. Проверьте насос перед использованием и обратитесь к нам, если обнаружите какие-либо отклонения от нормы.
3. Немедленно прекратите использование насоса, если возникает дребезжащий звук или возникает слишком высокая температура на корпусе насоса.
4. Во избежание несчастных случаев всегда находите рядом с насосом, когда он работает.
5. Перед каждым использованием проверяйте, чтобы порты для выкачивания/накачивания насоса не были засорены.
6. Не допускайте попадания воды или других предметов в порты выкачивания/накачивания насоса.
7. Не используйте при очистке насоса сильнодействующие химикаты, чистящие агенты или моющие средства.
8. Не допускайте воздействия на насос экстремальных температур или влажности.
9. Этот насос не является игрушкой, держите его в недоступном для детей месте.

Технические характеристики

Размер: 182*164*92 мм	Рабочие напряжение и ток: 14,8 В, 10А(макс.)
Масса: 1,14 кг	Номинальная мощность: <150 Вт
Батарея: 2600 мА·ч, 14,8В 38,48 Вт·ч	Вход Type-C: 5В=3А, 9В=3А, 12В=2,5А, 15В=2А, 20В=1,5А Выход Type-C: 5В=3А, 9В=3А, 12В=2,5А, 15В=2А, 20В=1,5А
Макс. давление накачивания: 20 psi	Температура хранения: -10 °C ~ 60 °C Рабочая температура: 0°C ~ 40 °C

Информация о заводе

Компания-производитель: Chengdu Chendian Intelligent Technology Co., Ltd

Гарантия: Бесплатный ремонт или замена в течение одного года после приобретения.

Эл. почта для вопросов по послепродажному обслуживанию: support@medgadgets.ru